

PANTONE®

平面設計師的色彩產品

1

激發靈感

彩通提供將近 2,000 種專色色彩，加上數百種特殊色彩，協助您輕鬆地將客戶的簡單敘述與品牌方向詮釋出有利於設計過程與預算的做法。

這些工具適用於：

- 商標與品牌設計
- 營銷資料
- 包裝設計



配方指南 Formula Guide

配方指南呈現 1,867 種彩通專色色彩與對應的油墨配方，用以提供設計靈感、指定色彩及達到印刷準確性，是系統中熱銷的色彩指南。適用於需要專色印刷之時。



專色色票 Solid Chips

包括所有 1,867 種色彩，採用方便、可撕取的色票形式，有利表達、顯示及指定色彩靈感與意向。



粉彩色 & 霓虹色指南及色票 Pastels & Neons Guide & Chips

由柔和的粉彩色與鮮明的霓虹色組成的現代色彩系列，用以創作吸引目光、市場導向的設計。提供指南及色票格式。



金屬色指南及色票 Metallics Guide & Chips

針彩通金屬色提供有經濟效益的色彩選擇，便於使用、指定及強化，以產生華麗與動感的效果。

PANTONE®

平面設計師激發靈感的產品

1

激發靈感

處處皆靈感：您周遭的世界、網路上的資源、以及專門用來協助您發揮強大設計效益的出版品。



色彩觀點 VIEWPOINT COLOUR

色彩的季節性趨勢書。包括視覺圖像、材質方向及趨勢預測。生活風格手法提供跨越所有設計領域的全球視野。



彩通工作坊 (iOS版) Pantone Studio for iOS

用彩通色彩來捕捉您的世界，建立色彩系列，嘗試以 3D 的材質與設計來呈現，並且在您的 Creative Cloud 帳戶、社群網絡以及和您的客戶一起分享彩通色彩。



CAPSURE™

從任何表面、材質或織物，甚至是小尺寸、有圖案、多色的織紋和紡織品，都可捕捉色彩靈感並快速準確地與彩通色彩 [Pantone Color] 進行比對。

PANTONE®

平面設計師的色彩產品

2

設計

使用每種彩通配色系統的專色、七色和四色色彩，讓您可靈活地創建色彩，以滿足客戶的顏色需求和預算限制。



配方指南 Formula Guide

配方指南呈現1,867種彩通專色色彩與對應的油墨配方，用以提供設計靈感、指定色彩及達到印刷準確性，是系統中熱銷的色彩指南。適用於需要專色印刷之時。



色彩橋樑 Color Bridge

將彩通專色與採用四色疊印的模擬色彩並排呈現於光面銅版與膠版兩種紙上，以供目視比對，並包含對應的 CMYK、Hex 及 HTML 數值。



廣色域指南 Extended Gamut

是疊印技術的新發展，將色域增加橘、綠、紫三色，較 CMYK 四色疊印效果多出 90% 與彩通專色色彩更接近。

PANTONE®

平面設計師的設計產品

2

設計

將真實世界裡的色彩轉譯到您喜愛的軟件內；知道您螢幕上的色彩足以充分代表最終的設計成品，讓您設計時信心十足。



彩通工作坊 (iOS版) Pantone Studio for iOS

用彩通色彩來捕捉您的世界，建立色彩系列，嘗試以 3D 的材質與設計來呈現，並且在您的 Creative Cloud 帳戶、社群網絡以及和您的客戶一起分享彩通色彩。



ColorMunki Smile

ColorMunki Smile 為您的桌上型或筆記型電腦提供超級簡單的顯示器校準功能。輕鬆地校正您的電腦螢幕，讓您得以檢視準確的色彩。



i1Display Pro

眼光敏銳的設計師與影像專家追求高度準確螢幕色彩的理想工具。在優異的色彩準確度、速度、選項與管控之間取得圓滿平衡，適合任何工作流程。

PANTONE®

平面設計師的色彩產品

3

產品生產 與評估色彩

為您的生產夥伴正確地指定色彩能幫助您的設計順利經過生產上架，將重複修正工作與費用減至最低。在需要核可最終樣本時，先確定彩通色彩產品就在手邊，以確保最終產品的色彩完全符合。



配方指南 Formula Guide

配方指南呈現1,867種彩通專色色彩與對應的油墨配方，用以提供設計靈感、指定色彩及達到印刷準確性，是系統中熱銷的色彩指南。適用於需要專色印刷之時。



專色色票 Solid Chips

包括所有 1,867 種色彩，採用方便、可撕取的色票形式，有利表達、顯示及指定色彩靈感與意向。



粉彩色 & 霓虹色指南及色票 Pastels & Neons Guide & Chips

由柔和的粉彩色與鮮明的霓虹色組成的現代色彩系列，用以創作吸引目光、市場導向的設計。提供指南及色票格式。



金屬色指南及色票 Metallics Guide & Chips

針彩通金屬色提供有經濟效益的色彩選擇，便於使用、指定及強化，以產生華麗與動感的效果。



色彩橋樑 Color Bridge

將彩通專色與採用四色疊印的模擬色彩並排呈現於光面銅版與膠版兩種紙上，以供目視比對，並包含對應的 CMYK、Hex 及 HTML 數值。

PANTONE®

平面設計師的色彩產品

3

產品生產 與評估色彩

為您的生產夥伴正確地指定色彩能幫助您的設計順利經過生產上架，將重複修正工作與費用減至最低。在需要核可最終樣本時，先確定彩通色彩產品就在手邊，以確保最終產品的色彩完全符合。



廣色域指南

Extended Gamut

是疊印技術的新發展，將色域增加橘、綠、紫三色，較 CMYK 四色疊印效果多出 90% 與彩通專色色彩更接近。

平面設計師的產品生產與評估色彩產品

3

產品生產 與評估色彩

在適當的照明情況下檢視色彩非常重要，這才能確保產品符合期望。彩通的色彩照明與評估產品讓您在核可色彩時信心十足。



照明指標貼 D50 D50 Lighting Indicator Stickers

照明指標貼使用方便，在理想的照明情況下，兩小片色彩貼紙的顏色會彼此符合，照明情況不佳時，顏色就不會符合。將指標貼貼附在設計與生產檔案上，確保做出準確的色彩決定。



Munsell 色彩視覺 100 檢測系統 Farnsworth Munsell 100 Hue Test

產業標準級的測試工具，用以評估個人的色彩辨識能力。利用一套 85 個依色相遞增方式變化的彩色棋子和評分軟件來確認您的團隊色彩視覺的辨識能力。



彩通三種光源燈箱 Pantone 3 Light Booth D50

提供一致與穩定的環境以評估產品與印刷物。模擬一般日光、家居及店面照明環境的三種光源設定。



彩通五種光源燈箱 Pantone 5 Light Booth D50

提供一致與穩定的環境以評估產品與印刷物。模擬一般日光、家居及店面照明環境等五種光源設定。

PANTONE®

配方指南 — 光面銅版紙 & 膠版紙

Formula Guide Solid Coated & Solid Uncoated GP1601N



概要

配方指南 [Formula Guide] 呈現 1,867 種彩通專色色彩 [Pantone Spot Colors] 與對應的油墨配方，用以提供設計靈感、指定色彩及達到印刷準確性，是系統中熱銷的色彩指南。適用於設計商標與品牌、行銷材料、包裝，以及需要專色印刷之時。

格式

- 兩冊便攜式手持扇形指南，印製在光面銅版紙與膠版紙上
- 採用通行的紙材(重量 148 克/平方公尺的光面銅版紙與 118 克/平方公尺的膠版紙)
- 附有照明指標頁以顯示照明情況是否適合進行色彩評估

色彩

- 包含彩通平面設計系統裡最大的色域
- 共 1,867 種專色，包括系統中 112 種新色彩
- 每種色彩均顯示專屬編號與油墨配方
- 色彩依色譜順序排列，112 種新色彩位於指南前方位置
- 指南後方附有索引，提供每種色彩的頁面位置



應用

適用於：設計商標與品牌、行銷材料及包裝提供準確的方法達到印刷品色彩要求

- 全球通行的品牌設計與專色印刷用色彩指南

激發靈感

設計

產品生產與評估色彩

PANTONE®

專色色票 — 光面銅版紙 & 膠版紙 Solid Chips Coated & Uncoated GP1606N



概要

整套彩通 Plus 系列專色色票 [Pantone Plus Series Solid Chips] 包括彩通配色系統 [Pantone Matching System] 所有 1,867 種色彩，採用方便、可撕取的色票形式，有利平面設計師、品牌擁有者及印刷業者表達、顯示及指定色彩靈感與意向。

格式

- 兩本裝，三環活頁式桌上套裝
- 包括 1,867 種專色，以打孔式、可撕取的色票形式印製在光面銅版紙與膠版紙上
- 每一頁面提供七種彩通色彩，每種色彩提供六張 1.2" x 0.8" 色票
- 色彩印製於通用的紙材（重量 100 磅的光面銅版紙與 80 磅的膠版紙）上

色彩

- 共 1,867 種專色，包括系統中 112 種新色彩
- 色彩依色譜順序排列，112 種新色彩位於指南前方位
- 每種色彩均顯示專屬編號與油墨配方
- 可撕取的色票有三邊的印色範圍延伸至頁邊，是理想的色彩評估工具
- 色票本前方附有索引，提供每種色彩的頁面位置

應用

適用於建立色彩系列、主題氛圍板及主題概念，以及指定、分享及評估色彩

- 以便利的形式提供彩通專色，以分享、傳送或建立色彩系列
- 色票補充頁可單獨發出售

激發靈感

產品生產與評估色彩

PANTONE®

色彩橋樑 — 光面銅版紙 & 膠版紙套裝

Color Bridge Set Coated & Uncoated GP6102N



概要

色彩橋樑套裝 [Color Bridge Set] 將彩通專色與採用四色疊印的模擬色彩並排呈現於光面銅版紙與膠版兩種紙上，以供目視比對，是平面與數碼設計師靈活的工具。並包含對應的 CMYK、Hex 及 HTML 數值以利數碼設計師使用。當數碼設計、動畫及包裝設計需要採用四色印刷時，即可使用色彩橋樑套裝。

格式

- 兩冊便攜式手持扇形指南，印製在光面銅版紙與膠版紙上
- 依照 ISO 標準印製，色彩複製效果一致
- 採用通行的紙材(重量 148 克/平方公尺的光面銅版紙與 118 克/平方公尺的膠版紙) 上
- 附有照明指標頁以顯示照明情況是否適合進行色彩評估

色彩

- 透過目視比對輕鬆快速顯現彩通專色與四色印刷效果的接近程度
- 所有彩通配色系統色彩與採用 CMYK、RGB 及 Hex 印製的模擬色彩並排呈現
- 共 1,845 種專色，包括系統中 112 種新色彩
- 色彩依色譜順序排列，112 種新色彩位於指南前方位置
- 指南後方附有索引，提供每種色彩的頁面位置

產品應用及優勢

適用於：數碼設計、動畫及包裝設計需要採用四色疊印之時

- 將彩通專色與四色疊印的模擬色彩並排呈現，以供目視比對
- 可同時提供彩通平面設計專色 HTML 與 RGB 數值的指南

PANTONE®

粉彩色 & 霓虹色 — 光面銅版紙 & 膠版紙

Pastels & Neons Coated & Uncoated GG1504



概要

粉彩色 & 霓虹色指南 [Pastels & Neons Guide] 是由柔和的粉彩色與鮮明的霓虹色組成的現代色彩系列，用以創作吸引目光、市場導向的設計。指南提供有魅力與現代感的彩通專色以及對應的油墨配方。在設計包裝、商標與品牌、行銷材料需要使用粉彩與霓虹色彩時，可使用本指南。

格式

- 便攜式手持扇形指南
- 單冊指南，色彩印製在光面銅版與膠版兩種紙上
- 採用通行的紙材 (重量 148 克/平方公尺的光面銅版紙與 118 克/平方公尺的膠版紙)
- 附有照明指標頁以顯示照明情況是否適合進行色彩評估

色彩

- 包含 154 種粉彩與 56 種霓虹特殊專色
- 每種色彩均顯示專屬編號與油墨配方
- 色彩依色譜順序排列，粉彩色先於霓虹色，光面銅版紙版本位於前方
- 指南後方附有索引提供每種色彩的頁面位置

應用

適用於：設計商標與品牌、包裝及標誌

- 擴充與補充傳統的專色色系 (如：配方指南 [Formula Guide])

激發靈感

產品生產與評估色彩

PANTONE®

粉彩色 & 霓虹色色票 — 光面銅版紙 & 膠版紙

Pastels & Neons Chips Coated & Uncoated GB1504



概要

粉彩色 & 霓虹色色票本 [Pastels & Neons Chips Book] 展現彩通的現代色彩系列，由柔和的粉彩色與鮮明的霓虹色組成，以光面銅版紙與膠版紙印製成可分享、打孔式的色票格式。利用這種靈活的形式為設計色系、主題氛圍板或產品草圖增添色彩，為設計檔案附上色彩以便和生產夥伴分享，以及用於印刷色彩批核。

格式

- 單冊、三環活頁式桌上型工具
- 包含粉彩與霓虹專色色彩，採用打孔式、可撕取紙版色票形式
- 每一頁面提供七種彩通色彩，每種色彩提供六張 1.2" x 0.8" 色票
- 色彩印製於通用的紙材 (重量 148 克/平方公尺的光面銅版紙與 118 克/平方公尺的膠版紙) 上

色彩

- 包含 154 種粉彩與 56 種霓虹特殊專色色彩，依色譜順序排列
- 每種色彩均顯示專屬編號
- 可撕取的色票有三邊的印色範圍延伸至頁邊，是理想的色彩評估工具
- 色票本前方附有索引，提供每種色彩的頁面位置

應用

適用於：建立色彩系列、主題氛圍板及主題概念，以及指定、分享及評估色彩

- 擴充與補充傳統的專色色系 (如：專色色票本 [Solid Chips Books])
- 當色票用完時可獨立購買色票補充頁 [Replacement Chip Pages]

激發靈感

產品生產與評估色彩

PANTONE®

金屬色指南 — 光面銅版紙

Metallics Coated Guide GG1507A



概要

彩通平面設計系統 [Pantone Graphics System] 推出印刷與包裝用 655 種金屬色彩的完整系列，內含 54 種貼近流行與市場的新色彩，加上一款新的玫瑰金基礎油墨。彩通金屬色提供有經濟效益的色彩選擇，便於使用、指定及強化，以產生華麗與動感的效果。指南內含塗層選項，供快速參考數種加強金屬色效果的方法，以符合專案需求。彩通色彩品質優異，足以信賴，不論何處均可購得。適用於包裝、商標、品牌、海報標誌及行銷材料。

格式

- 便攜式手持扇形格式
- 色彩印製於通用的100 磅光面銅版紙上
- 附有照明指標頁以顯示照明情況是否適合進行色彩評估

色彩

- 54 種新加入的貼近流行與市場的包裝色彩，包含一款新的玫瑰金基礎油墨
- 亮眼與高雅的完整金屬色彩系列，用以創作顯眼的設計
- 354 種高光澤、耐久、包裝用金屬色 [Packaging Metallic] 與 301 種傳統金屬專色 [Metallic Spot Colors]
- 提供的色樣顯示光澤水性與特殊塗層的效果
- 每種顏色均顯示專屬編號
- 依色譜順序排列，指南後方附有索引標明色彩頁面位置

應用

- 用於包裝、商標與品牌、海報標誌及行銷材料的理想工具
- 包裝用金屬色易於印製與塗層，不會有失去光澤、變色、粉末浮懸或污點的現象
- 擴充與補全傳統專色色系（如：配方指南 [Formula Guide]）
- 適用於色彩溝通、指定及產品生產

激發靈感

產品生產與評估色彩

PANTONE® 金屬色色票本 — 光面銅版紙 Metallics Chips Book GB1507A



概要

彩通平面設計系統 [Pantone Graphics System] 推出印刷與包裝用 655 種金屬色彩的完整系列，內含 54 種貼近流行與市場的新色彩，加上一款新的玫瑰金基礎油墨。彩通金屬色提供有經濟效益的色彩選擇，便於使用、指定及強化，以產生華麗與動感的效果。指南內含塗層選項，供快速參考數種加強金屬色效果的方法，以符合專案需求。彩通色彩品質優異，足以信賴，不論何處均可購得。適用於包裝、商標、品牌、海報標誌及行銷材料。

格式

- 單冊、三環活頁式桌上型工具
- 包含一頁色票存放夾，便於組織與存放零散的色票
- 包含包裝與平面設計用金屬專色色彩，採用打孔式、可撕取紙版色票格式
- 每一頁面提供七種彩通色彩，每種色彩提供六張 1.2" x 0.8" 色票
- 色彩印製於通用的 100 磅光面銅版紙上

色彩

- 54 種新加入的貼近流行與市場的包裝色彩，包含一款新的玫瑰金基礎油墨
- 亮眼與高雅的完整金屬色彩系列，用以創作顯眼的設計
- 354 種高光澤、耐久、包裝用金屬色 [Packaging Metallic] 與 301 種傳統金屬專色 [Metallic Spot Colors]
- 可撕取色票形式，有三邊的印色範圍延伸至頁邊，是理想的色彩評估工具
- 提供的色樣顯示光澤水性與特殊塗層的效果
- 每種顏色均顯示專屬編號
- 依色譜順序排列，指南後方附有索引標明色彩頁面位置

應用

- 用於包裝、商標與品牌、海報標誌及行銷材料的理想工具
- 包裝用金屬色易於印製與塗層，不會有失去光澤、變色、粉末浮懸或污點的現象
- 擴充與補全傳統專色色系（如：配方指南 [Formula Guide]）
- 適用於色彩溝通、指定及產品生產
- 色票用完時可單獨購買色票補充頁 [Replacement Chip Pages]

PANTONE®

廣色域指南 — 光面銅版紙

Extended Gamut Coated Guide GG7000



概要

廣色域指南 [Extended Gamut Guide] 是疊印技術的新發展，將色域增加橘、綠、紫三色，較 CMYK 四色疊印效果多出90%與彩通專色色彩更接近。在設計行銷材料、標誌及包裝時使用廣色域指南，色彩會更生動，也更接近於彩通專色色彩。

格式

- 便攜式手持扇形指南
- 依照 ISO 標準印製，色彩複製效果一致
- 色彩印製於通用的光面銅版紙（重量 148 克/ 平方公尺）上

色彩

- 使用 CMYK + OGV 七種基礎油墨模擬印製 1,729 種彩通專色色彩
- 每種色彩提供七色疊印 (CMYK + OGV) 與 RGB 數值
- 每種配方不超過三種基礎油墨色彩，因此大多數彩色印刷都能複製
- 色彩依色譜順序排列，指南後方附有索引標明色彩頁面位置

應用

適用於：設計行銷材料、包裝、標誌及疊印印刷

- 達到盡可能更接近彩通專色色彩的疊印效果
- 提供較傳統四色印刷更生動、準確及可複製的色彩
- 保持疊印印刷的優點，包括比專色印刷較低的成本，降低油墨數目及縮短作業周期

設計

產品生產與評估色彩

PANTONE®

專色套裝

Solid Color Set GP1608N



概要

專色套裝 [Solid Color Set] 包括所有彩通 1,867 種專色，印製在光面銅版紙與膠版紙上，以兩種互補的形式呈現：配方指南 [Formula Guide] 採便攜式扇形形式；專色色票 [Solid Chips] 採桌上型套裝形式，內含每種色彩的打孔式色票。配方指南是便捷的個人化工具，用於選擇或溝通色彩；專色色票用於建立主題氛圍板，為設計檔案附上色彩及印刷色彩批核。

格式

- 本產品包括配方指南 (兩冊便攜式手持扇形指南) 與專色色票 (兩本三環活頁式檔案夾)
- 專色色票包含現行所有彩通專色，每種色彩提供六張打孔式、可撕取色票
- 所有色彩印製於通用的紙材 (重量 148 克/平方公尺的光面銅版紙與 118 克/平方公尺的膠版紙) 上
- 指南附有照明指標頁以顯示照明情況是否適合進行色彩評估

色彩

- 總共 1,867 種專色，包括系統中 112 種新色彩
- 每種色彩均顯示專屬名稱與編號；配方指南包括油墨配方
- 色彩依色譜順序排列，系統中 112 種新色彩位於指南前方位置
- 指南後方與色票本前方均附有索引，提供每種色彩的頁面位置

應用

適用於：設計商標與品牌、包裝以及指定、分享及評估色彩

- 油墨配方提供準確的方法達到印刷品色彩要求
- 專色色票以便利的形式提供彩通專色，以分享、傳送或建立色彩系列

激發靈感

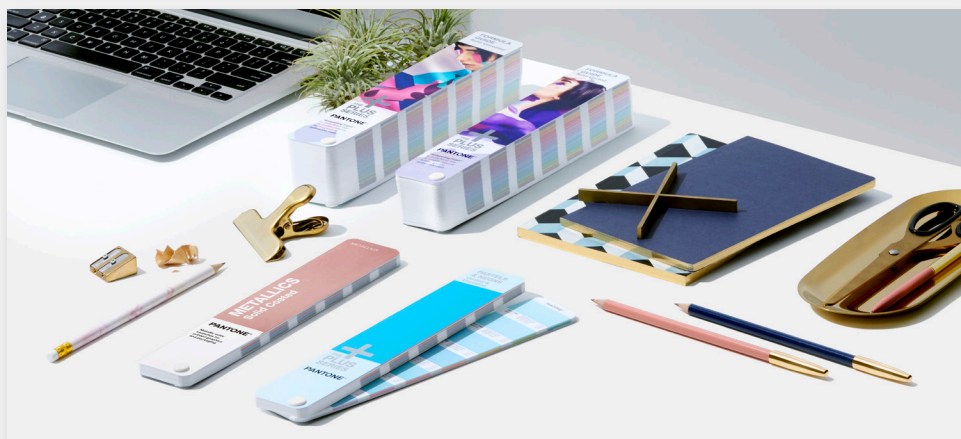
設計

產品生產與評估色彩

PANTONE®

專色指南套裝

Solid Guide Set GP1605M



概要

專色指南套裝 [Solid Guide Set] 包括所有四種專色指南：配方指南—光面銅版紙 & 膠版紙 [Formula Guide Coated & Uncoated]、粉彩色 & 霓虹色 [Pastels & Neons]、金屬色 [Metallics]。專色指南套裝包含彩通配色系統 [Pantone Matching System] 所有 2,732 種色彩，提供設計師大陣容的彩通市場導向專色色彩。適用於設計品牌、包裝、行銷材料、海報標誌，以及必須使用專色印刷時。

由於結合先進的彩通 [PantoneLIVE] 數碼設計與愛色麗 X-Rite 硬件技術，彩通得以更新配方指南與專色色票的印製過程，讓您享有我們歷來最佳的色彩效果！瀏覽 pantone.com/print-enhancements 了解更多。

格式

- 四冊便攜式手持扇形指南
- 色彩印製於通用的紙材（100 磅光面銅版紙與 80 磅膠版紙）上
- 附有照明指標頁以顯示照明情況是否適合進行色彩評估

色彩

- 彩通專色的完整系列：1,867 種傳統專色、301 種一般金屬色、354 種高光澤、持久的高級金屬色，154 種粉彩色及 56 種霓虹色
- 每種色彩均顯示專屬編號與油墨配方
- 色彩依色譜順序排列，系統中 112 種新色彩位於兩冊配方指南的前方
- 每冊指南後方附有索引，提供每種色彩的頁面位置
- 與彩通原始標準數據的色差值 <2dE

應用

- 適用於設計商標與品牌、包裝以及指定、分享及評估色彩
- 各種彩通專色扇形指南完整組合成節省費用的套裝
- 油墨配方提供準確的方法達到印刷品色彩要求

激發靈感

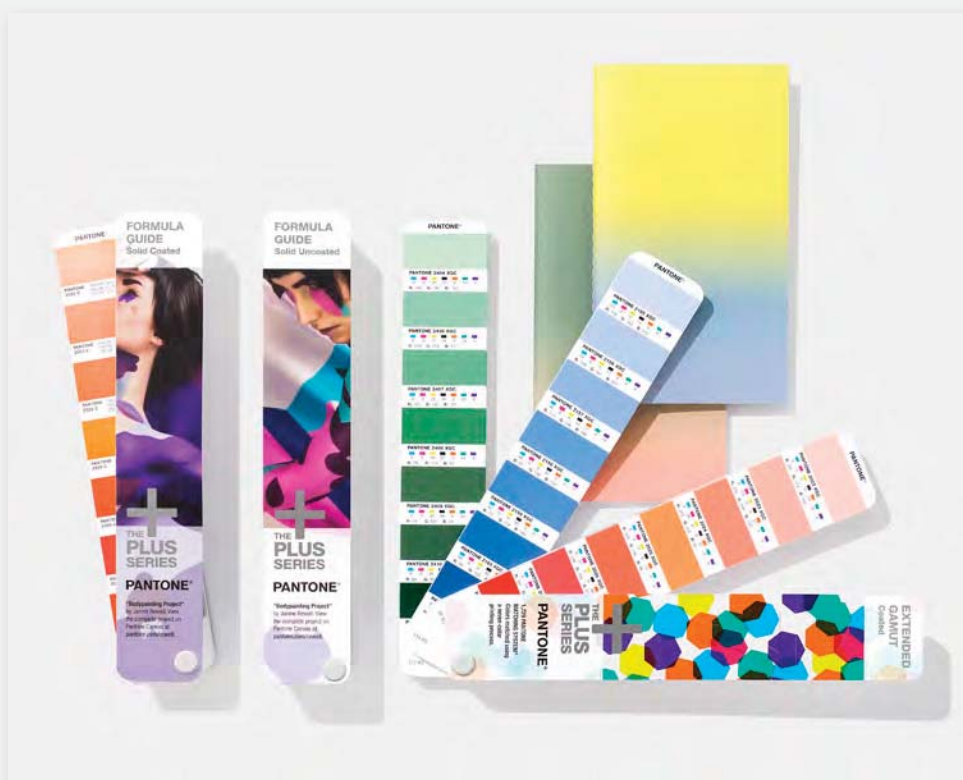
設計

產品生產與評估色彩

PANTONE®

專色 + 七色疊印色彩套裝

Solid-to-Seven Set 2015-004S



概要

專色 + 七色疊印色彩套裝結合配方指南 – 光面銅版紙 & 膠版紙 [Formula Guide Coated & Uncoated] 與新的廣色域指南 [Extended Gamut Guide]。廣色域七色疊印是疊印技術的新發展，較 CMYK 四色疊印的色彩準確度多出 90%，但仍保有四色疊印時間與成本的優點。專色 + 七色疊印色彩套裝讓您得以並列比較彩通專色與七色疊印的相得色彩。在製作行銷材料、標誌及包裝時，使用本產品以決定何種印刷方式更為適合。

格式

- 三冊便攜式手持扇形指南
- 色彩印製於通用的紙材 (重量 148 克/平方公尺的光面銅版紙與 118 克/平方公尺的膠版紙) 上
- 廣色域疊印技術將青、洋紅、黃、黑 (CMYK) 四色色域加入橘、綠、紫三色
- 廣色域指南是依照 ISO 標準印製，色彩複製效果一致
- 附有照明指標頁以顯示照明情況是否適合進行色彩評估

色彩

- 1,867 種專色加上 1,729 種七色疊印的模擬色彩
- 每種色彩均顯示專屬編號與油墨配方或 RGB 數值
- 色彩依色譜順序排列，系統中 112 種新色彩位於配方指南前方位置
- 每冊指南後方附有索引，提供每種色彩的頁面位置

應用

適用於：設計動畫、行銷材料、包裝及數碼設計，以及比較專色與其對應疊印色的效果

- 可將扇形指南色彩並列比較專色與廣色域印刷的效果，絕對物超所值
- 配方指南的油墨配方提供準確的方法達到印刷色彩要求
- 廣色域指南提供較傳統四色印刷更生動、準確及可複製的色彩

激發靈感

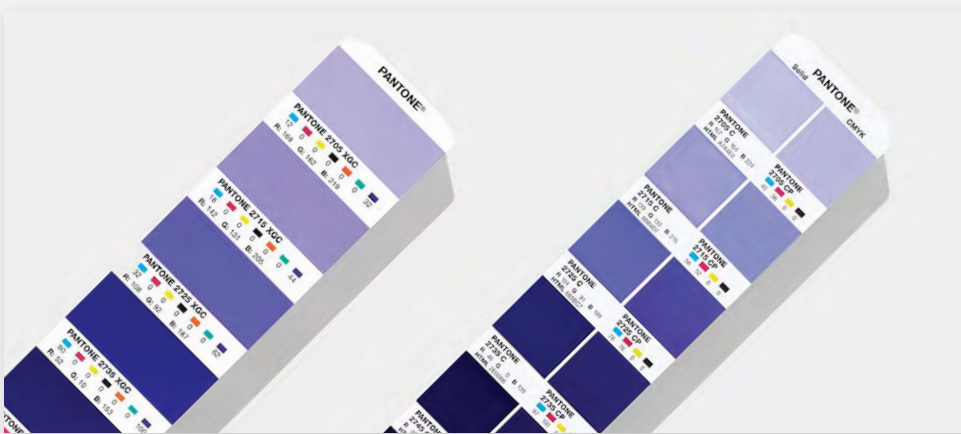
設計

產品生產與評估色彩

PANTONE®

色彩橋樑 + 七色疊印色彩套裝

Bridge-to-Seven Set 2015-005S



概要

色彩橋樑 + 七色疊印套裝結合色彩橋樑 – 光面銅版紙 [Color Bridge Coated]與新的廣色域指南 [Extended Gamut Guide]。色彩橋樑將彩通專色與四色疊印 (CMYK) 的模擬色彩並列比對；廣色域指南則採用七色疊印 (CMYK + OGV) 印製方式呈現彩通專色的模擬色彩。在設計行銷材料、標誌及包裝時，使用色彩橋樑 + 七色疊印套裝來比較所有的印刷選項。

格式

- 兩冊便攜式手持扇形指南
- 色彩印製於通用的光面銅版紙 (重量 148 克/平方公尺)上
- 色彩橋樑與廣色域指南依照 ISO 標準印製，色彩複製效果一致
- 附有照明指標頁以顯示照明情況是否適合進行色彩評估

色彩

- 1,845 種四色疊印色加上 1,729 種七色疊印的模擬色彩
- 廣色域疊印技術將色域增加橘、綠、紫三色，較 CMYK 四色疊印效果多出 90%，與彩通專色色彩更接近
- 每種色彩均顯示專屬編號與油墨配方，以及 HEX 和/或 RGB 數值
- 色彩依色譜順序排列，指南後方附有索引標明色彩頁面位置

應用

適用於：設計動畫、包裝及數碼設計，以及比較專色與其對應疊印色的效果

- 可將扇形指南色彩並列比對彩通專色、四色疊印與七色疊印的效果
- 提供彩通平面設計專色的油墨配方、HEX 與 RGB 數值
- 相較於分開購買兩種指南，套裝更能節省費用

設計

產品生產與評估色彩

PANTONE®

必備精選套裝

Essentials GPG301N



概要

必備精選套裝 [Essentials] 是平面與數碼設計師完美的入門工具，結合六冊彩通熱銷的指南：配方指南 — 光面銅版紙 & 膠版紙 [Formula Guide Coated & Uncoated]、色彩橋樑 — 光面銅版紙 & 膠版紙 [Color Bridge Coated & Uncoated]、CMYK — 光面銅版紙 & 膠版紙 [CMYK Coated & Uncoated]，置於方便攜帶的手提箱內，涵蓋從專色到疊印色的基本必備印刷需求。在尋找靈感，設計行銷材料、數碼設計及動畫，以及需要比較或印製專色或疊印色時，總共 4,735 種獨特色彩就在手邊，即可派上用場。

格式

- 六冊便攜式手持扇形指南置於方便攜帶的手提箱內
- 色彩印製於通用的紙材 (重量 148 克/平方公尺的光面銅版紙與 118 克/平方公尺的膠版紙) 上
- 附有照明指標頁以顯示照明情況是否適合進行色彩評估

色彩

- 完整的色彩系列，包括 1,867 種傳統專色、1,845 種專色對應疊印色、2,868 種四色疊印色
- 每種色彩均顯示專屬編號與油墨配方或色彩數值
- 色彩依色譜順序排列，每冊指南後方附有索引，提供色彩的頁面位置

應用

適用於：設計包裝、數碼設計及動畫，以及比較專色與其對應疊印色的效果

- 總共 4,735 種專色與四色疊印色，絕對物超所值
- 方便的旅行用手提箱，還可放置額外的指南



激發靈感

設計

產品生產與評估色彩

PANTONE®

便攜式指南工作室

Portable Guide Studio GPG304M



概要

便攜式指南工作室 [Portable Guide Studio] 完整結集八種色彩指南，包括配方指南－光面銅版紙 & 膠版紙 [Formula Guide Coated & Uncoated]、色彩橋樑－光面銅版紙 & 膠版紙 [Color Bridge Coated & Uncoated]、CMYK－光面銅版紙 & 膠版紙 [CMYK Coated & Uncoated]、金屬色 [Metallics]、粉彩色 & 霓虹色 [Pastels & Neons]。整套產品是平面、印刷及數碼設計師完美的工具，用以獲得、攜帶、存放及保護現有最貼近市場的專色、專色對應疊印色、疊印色及特殊醒目的專色色彩。總共 5,600 種色彩用以提供靈感，靈活設計商標與品牌、行銷材料、數碼設計及動畫。

由於結合先進的彩通 [PantoneLIVE] 數碼設計與愛色麗 X-Rite 硬件技術，彩通得以更新配方指南與專色色票的印製過程，讓您享有我們歷來最佳的色彩效果！瀏覽 pantone.com/print-enhancements 了解更多。

格式

- 八冊便攜式手持扇形指南置於方便攜帶的手提箱內
- 色彩印製於通用的紙材（100 磅光面銅版紙與 80 磅膠版紙）上
- 附有照明指標頁以顯示照明情況是否適合進行色彩評估

色彩

- 完整的色彩系列，包括 1,867 種傳統專色、1,845 種專色對應疊印色、2,868 種四色疊印色，以及 865 種特殊金屬、粉彩及霓虹專色
- 每種色彩均顯示專屬編號與油墨配方或色彩數值
- 色彩依色譜順序排列，2016 新增的 112 種新色彩位於兩冊配方指南的前方
- 每冊指南後方附有索引，提供每種色彩的頁面位置
- 與彩通原始標準數據的色差值 <2dE

應用

- 適用於設計商標與品牌、包裝、數碼設計及動畫，以及比較專色與其對應疊印色的效果
- 總共 5,600 種專色與四色疊印色，絕對物超所值
- 方便的旅行用手提箱，於閒置時可保護與存放指南

激發靈感
設計
產品生產與評估色彩

PANTONE®

參考色庫 Plus 系列指南及色票本

Reference Library Plus Series Guides and Chip Books GPC305M



由於結合先進的彩通 [PantoneLIVE] 數碼設計與愛色麗 X-Rite 硬件技術，彩通得以更新配方指南與專色色票的印製過程，讓您享有我們歷來最佳的色彩效果！

瀏覽 pantone.com/print-enhancements 了解更多。

激發靈感

設計

產品生產與評估色彩

17.518

彩通色票本包含色票存放夾！

概要

參考色庫 [Reference Library] 包含八冊扇形指南與四本色票本，涵蓋超過 5,600 種專色、專色對應疊印色、疊印色及特殊專色，用以提供靈感，設計商標與品牌、行銷材料、數碼設計及動畫。這套可陳列於桌上的工具結集最多彩通最基本的平面設計指南與色票本，方便您的使用。

格式

- 整套包含：配方指南 — 光面銅版紙 [Formula Guide Solid Coated]、配方指南 — 膠版紙 [Formula Guide Solid Uncoated]、色彩橋樑 — 光面銅版紙 [Color Bridge Coated]、色彩橋樑 — 膠版紙 [Color Bridge Uncoated]、CMYK — 光面銅版紙 [CMYK Coated]、CMYK — 膠版紙 [CMYK Uncoated]、粉彩色 & 霓虹色 — 光面銅版紙 & 膠版紙 [Pastels & Neons Coated & Uncoated]、金屬色 — 光面銅版紙 [Metallics Coated]、專色色票 — 光面銅版紙 [Solid Chips Coated]、專色色票 — 膠版紙 [Solid Chips Uncoated]、粉彩色 & 霓虹色色票 — 光面銅版紙 & 膠版紙 [Pastels & Neons Chips Coated & Uncoated]、金屬色色票 — 光面銅版紙 [Metallic Chips Coated] 及參考色庫展示架 [Reference Library Display Case]
- 包含兩頁色票存放夾，便於組織與存放零散的色票
- 色彩印製於通用的紙材（100 磅光面銅版紙與 80 磅膠版紙）上
- 指南附有照明指標頁以顯示照明情況是否適合進行色彩評估
- 色票本包含現行所有彩通專色，採用打孔式、可撕取紙版色票形式
- 每張色票尺寸為 1-3/16" x 13/16"
- 色票本每一頁面提供七種彩通色彩，每種色彩提供六張色票
- 可撕取色票形式，有三邊的印色範圍延伸至頁邊，是理想的色彩評估工具

色彩

- 完整的色彩系列，包括 1,867 種傳統專色、1,845 種專色對應疊印色、2,868 種四色疊印色，以及 865 種特殊金屬、粉彩及霓虹專色
- 每種色彩均顯示專屬編號與油墨配方或色彩數值
- 色彩依色譜順序排列，2016 新增的 112 種新色彩位於兩冊配方指南的前方
- 指南後方與色票本前方均附有索引，提供每種色彩的頁面位置
- 與彩通原始標準數據的色差值 <2dE

PANTONE®

色票補充頁 — 彩通 Plus 系列

Chip Replacement Pages for Pantone Plus Series PRP



概要

色票本補充頁 [Chip Books Replacement Pages] 提供所有 2,678 種彩通專色與特殊專色的補充頁，讓您以實惠的方式補充常用的色彩。利用打孔式色票為設計色系、主題氛圍板及產品草圖增添色彩，為設計檔案附上色彩以便和生產夥伴分享，以及用於印刷色彩批核。

格式

- 三環活頁式色票頁面
- 打孔式可撕取的紙版色票，以單頁方式發售
- 每一頁面提供七種彩通色彩，每種色彩提供六張 1.2" x 0.8" 色票
- 色彩印製於通用的紙材 (重量 148 克/平方公尺的光面銅版紙與 118 克/平方公尺的膠版紙) 上

色彩

- 提供所有 2,678 種彩通專色與特殊專色的補充頁，包括系統中 112 種新色彩
- 可撕取的色票有三邊的印色範圍延伸至頁邊，是理想的色彩評估工具
- 每種色彩均顯示專屬編號與名稱

應用

適用於：建立色彩系列、主題氛圍板及主題概念，以及指定、分享及評估色彩

- 以便利、實惠與快速的方式讓所有專色色票 [Solid Chips] 或特殊色色票本保持更新
- 以便利的形式提供彩通專色，以分享、傳送或建立色彩系列

注意事項：這些補充頁屬於我們從 2015 年至今出版的色票本版本，如果您要補充更早版本的色票本，兩者頁碼並不相符，您收到的色票頁會與預期不同。如果您手持是更早的版本，請利用找尋 PANTONE 色彩來找到您希望補充的顏色在新版本的正確對應頁碼。

激發靈感

產品生產與評估色彩

PANTONE® 彩通照明指標貼 D50

Pantone Lighting Indicator Stickers D50 LND5-1PK-D50



概要

適當的照明是確保色彩準確性的關鍵。照明指標貼 D50 [D50 Lighting Indicator Stickers] 使用方便，在理想的照明情況下，兩小片色彩貼紙的顏色會彼此符合，照明情況不佳時，顏色就不會符合。將 D50 指標貼輕鬆貼附在任何設計與生產檔案上，確保應用於印刷與包裝上的色彩準確性。

格式

- D50 (5000K 日光) 是評估印刷產品的更佳照明
- 每張指標貼頁面包含 40 片指標貼，每片指標貼上有兩小片具有光線敏感度的貼紙
- 指標貼有剝下式背膠，可貼附在任何表面

色彩

- 兩小片具不同光線敏感度的貼紙會對您的照明環境發生反應
- 如果光線不在適當範圍內，兩小片貼紙的顏色會顯得不同；光線愈差，貼紙顏色的差異愈大
- 將指標貼貼附在設計與生產檔案上，確保您與您的團隊做出準確的色彩決定

應用

適用於：印刷與包裝應用上的設計與生產檔案

- 讓您瞬間即知周遭的照明環境是否適合進行色彩評估
- 可與供應鏈其他環節及商業夥伴輕鬆分享

PANTONE® 彩通 CAPSURE™

Pantone CAPSURE™ RM200-PT01



概要

一個完整的色彩比對解決方案。從任何表面、材質或織物，甚至是小尺寸、有圖案、多色的織紋和紡織品，都可捕捉色彩靈感並快速準確地與彩通色彩 [Pantone Color] 進行比對。CAPSURE 簡單易用、攜帶方便，其先進的圖像捕捉技術並為掌上裝置的準確性和多用性設立了一個新標準。

格式

- 包括彩通服裝，家居 + 室內裝潢色彩系統色庫 [Pantone Fashion, Home + Interiors Color System Library] (紙版與棉布版)。
- 包括適用於平面設計、印刷及出版的彩通 Plus 系列 [Pantone Plus Series] 配方指南 [Formula Guide] (光面銅版紙 & 膠版紙)，彩通 Plus 系列 CMYK (光面銅版紙 & 膠版紙)，以及彩通 Goe™ 系統 [Pantone Goe™ System] (光面銅版紙 & 膠版紙) (包含多媒體設計所需的sRGB、Adobe RGB、HTML、Lab 及 XYZ 數值)。

色彩

- 在手掌間瞬間比對色彩
- 預載超過 10,000 種彩通色彩 [PANTONE Colors]
- 從任何表面、材質或織物，甚至是小尺寸、有圖案、多色的織紋和紡織品，都可捕捉色彩靈感
- 快速準確地與彩通色彩進行比對

應用

- 儲存多達 100 種色彩捕捉，並以語音錄音及時間日期標示註記色彩
- 在多個彩通色庫 [Pantone Libraries] 間輕鬆切換
- 與通行的設計應用程式同步，包括 Adobe® Creative Cloud® 應用程式
- 透過 CAPSURE Sync 自動更新色庫

PANTONE® CAPSURE™ 及配方指南套裝 CAPSURE™ with Formula Guide GP1609N



概要

CAPSURE™ 及配方指南套裝 [Formula Guide Set] 包括彩通所有 1,867 種專色色彩，印製在光面銅版紙與膠版紙上，以便攜式扇形形式呈現，再加上載入彩通平面設計與服裝，家居+室內裝潢 [Fashion, Home + Interiors] 色庫的便攜式 CAPSURE 裝置，只需輕鬆按一下鈕，就能從任何表面、材質或布料上「捕捉」色彩。

格式

- 整套包括:彩通 CAPSURE 及配方指南 – 光面銅版紙 & 膠版紙套裝
- 使用 CAPSURE 以收集與準確比對色彩靈感，建立色彩組合與定製的色彩系列，以及提取色彩
- 配方指南適用於設計商標與品牌、行銷材料、包裝，以及需要專色印刷之時

應用

- CAPSURE 預先載入超過 10,000 種彩通色彩 [Pantone Colors]，可放入您的手掌之中，讓收集與準確比對色彩靈感變得簡單有趣
- CAPSURE 會自動更新並與通行的設計應用程式同步，因此使用者可以在自己的標準工作流程裡操作
- 配方指南是品牌設計與專色印刷色彩參考工具
- 配方指南包括 1,867 種專色，每種色彩均顯示專屬編號與油墨配方

激發靈感

設計

產品生產與評估色彩

PANTONE®

彩通五種光源燈箱

Pantone 5 Light Booth – D50 P5D50840



概要

彩通五種光源燈箱 [Pantone 5 Light Booth] 提供最一致與穩定的環境以評估產品與印刷物。色彩在各種光源如日光、店面照明與螢光下會顯得不同，因此在批核色彩前先在每一種光源下檢視產品與印刷物非常重要，以避免產生耗費成本的問題與退件。

格式

- 使用 D50 照明檢視印刷品的色彩
- 包燈管：D50 日光，家居 "A" 鎢鹵素光，紫外線光，冷白螢光，840 螢光
- 多種電壓伏特選擇：100、115、127 及 230
- 效能經過認證

色彩

- 提供設定選項以符合您的產業與顧客需求
- 現代感的設計，造型可搭配任何工作空間

應用

- 一致性、產業標準的螢光照明
- 模擬一般日光、家居及店面照明環境
- D50 主要屬於印刷與包裝應用的光源選擇
- 紫外線光源有激發螢光增亮劑、增白劑、螢光顏料及染料的作用
- 模擬家居照明的 "A" 鎢鹵素燈管
- 提供模擬店面照明的冷白螢光 (CWF) 與 TL84 燈管選項
- 可辨別令人困擾的色彩變化與同色異譜現象 (兩種色彩在一種照明情況下顯得相同，但在另一種下則顯得不同)